

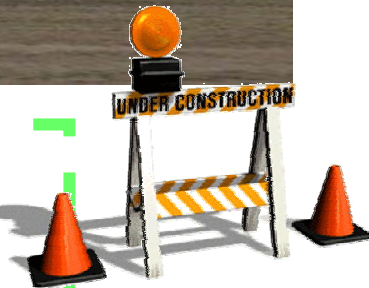
ZUKUNFT swerkstatt **TXL**

Offene Arbeitsgruppe der CDU Berlin zur Nachnutzung des Flughafens Berlin-Tegel



Hier entsteht ein Zukunftspark:

Energie- und Industriepark TXXL



Ausgangssituation

Noch 2011 will der Wowereit-Senat den Flughafen Berlin-Tegel (TXL) schließen – wenn das so ist, dann ist eines klar:

“In Tegel darf sich Tempelhof nicht wiederholen !”

Auch wenn es ein vermutlich nicht wieder umkehrbarer Fehler ist, auf einen innerstädtischen Flughafen zu verzichten, müssten eigentlich schon längst Zukunftsideen für das 460 ha große Areal erarbeitet sein. Doch der Senat fängt nun erst mit dem Nachdenken an. Dabei ist die Zeit längst reif für

ein tragfähiges Nachnutzungskonzept !

Die CDU Berlin hat bereits im Dezember 2008 eine offene Arbeitsgruppe mit einem interdisziplinären Anspruch eingerichtet. Ziel war und ist es, die öffentliche Debatte mit einem fundierten Sachbeitrag zu bereichern und die Schaffung der richtigen Rahmenbedingungen für zukünftige Nutzung zu beschleunigen. Das Zwischenergebnis liegt nun vor.

“Zukunftspark TXXL”: Der Energie- und Industriepark TXXL kann der ökologischste Industriepark Europas werden.

Teilnehmer

Mitwirkung

Carsten-Michael Röding, Beisitzer im Landesvorstand, Baustadtrat Spandau

Dr. Dieter Flämig, geschäftsführender Vorstand infraneu

Ulrich Arndt, Staatssekretär a.D.

Klaus-Dieter Gröhler, Baustadtrat Charlottenburg-Wilmersdorf

Otto Haas, Leiter Siemens Real Estate Distrikt Nord

Dr. Claus-Peter Martens, Wirtschaftsrat

Dörte Heimann, Leiterin des Hauptstadtbüros der Juwi Holding AG (JuwiSolar)

Dr. Jürgen Fissler, Architekt

Uly Köhler, geschäftsführender Gesellschafter Radio Teddy

Dr. Manuel Heide (MdA), Vorsitzender des Ausschusses für Bauen und Verkehr

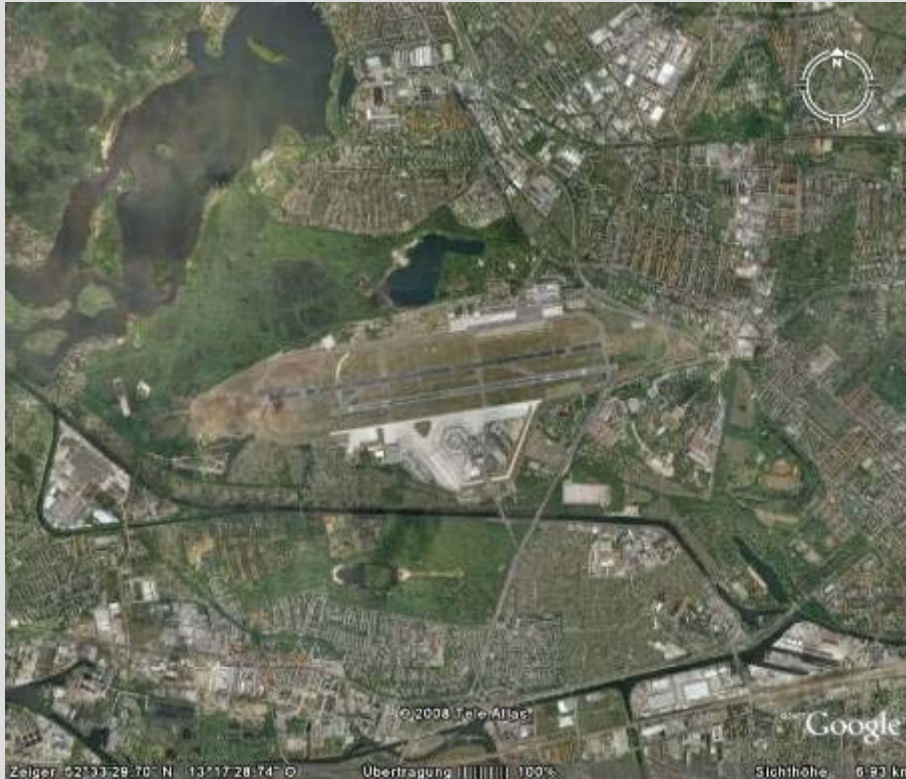
Rene Stadtkiewicz (MdA), Leiter des AK Stadtentwicklung, CDU Fraktion

Heiko Melzer (MdA), Mitglied im Wirtschaftsausschuss, CDU Fraktion

Burkhard Rhein, Unternehmensverbände Berlin-Brandenburg (UVB)

Konzeption Zukunftspark TXXL Ausgangssituation

Lage/Größe Flughafen TXL



Ca. **460 ha**
Grundstücksfläche

Geschossfläche ca.
135.000m², davon ca.
80.000m² Terminal

2 Start-/Landebahnen
(3023m X 46m und
2424m x 46m)

Schließung (abhängig
von der Inbetriebnahme
Schönefeld), geplant:
01. November 2011

Konzeption Zukunftspark TXXL Planungsprämissen

Zukunftspark TXXL

als nachhaltiger Industrie-, Technologie- und Energiepark

In Berlin fehlen geeignete Industrie- und Produktionsflächen u.a. Ansiedlung von Solarherstellern, Forschungseinrichtung und (ökologische/energieeffiziente) industrielle Produktion

Nachnutzung des Terminalgebäudes ggf. auch im Bereich Gesundheitswirtschaft, Forschungszentren (Geothermie) und/oder nationale bzw. internationale Umwelt-/ Nachhaltigkeits- oder Gesundheitsorganisationen

Konzeption Zukunftspark TXXL Planungsprämissen

- **Erneuerbare Energien:** Errichtung eines Solarkraftwerks auf einer zu definierenden Teilfläche, Biomasse nutzen
- **Gewerbliche Flächen sichern:** Die Flächen sind als Bestandteil des Entwicklungskonzeptes für den produktionsgeprägten Bereich / STEP Gewerbe zu definieren.
- **Keine Wohnnutzung,** Gemengelage vermeiden
- **Rahmenbedingungen schaffen:** Investitionsförderungszone, IBA+für ressourceneffiziente Industriebauten
- Die Nachnutzung des Flughafen Tegels muss in eine **Gesamtkonzeption für Berlin** z.B. als „Schaufenster der Nachhaltigkeit“ und „city of sustainability“ eingebettet werden. In diesem Gesamtkonzept ist auch die Zukunftsfrage des Geschäftsflugverkehrs (business aviation) zu klären.

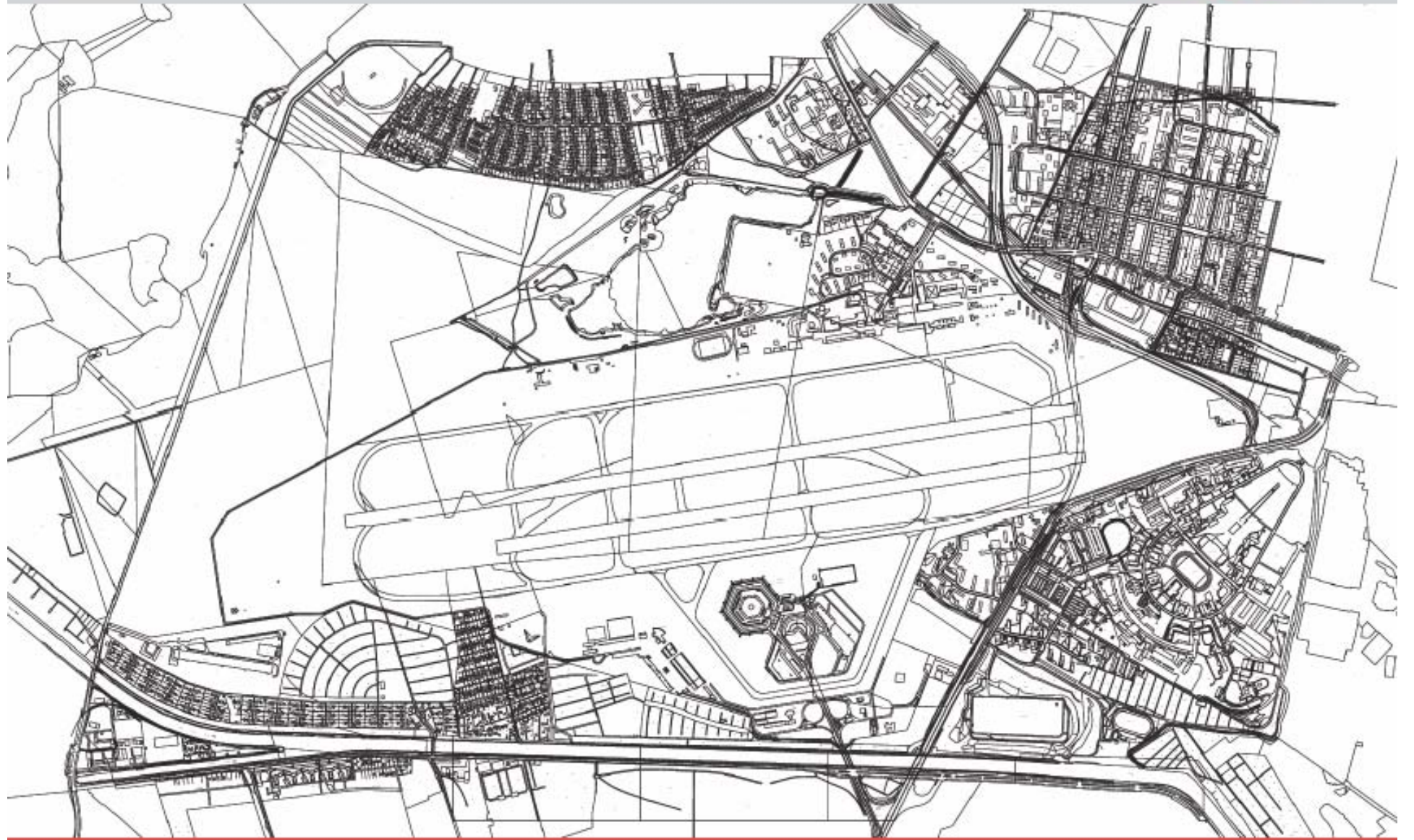
Konzeption Zukunftspark TXXL Planungsziele

- Schaffung möglichst vieler **Arbeitsplätze**, v.a. im gewerblich-industriellen Bereich
- **Hohe ökologische Standards** (erneuerbare Energien, Nachnutzung von Landebahnen zur Erschließung, Puffer-/Übergangszonen, ...)
- Verbesserung der Verkehrsanbindung
- Anbindung des Tegeler Forstes an die Jungfernheide
- Freizeitbereiche für den Zukunftspark und angrenzende Wohngebiete

Konzeption Zukunftspark TXXL Planungsunterlagen

Entwurf: FEA Consult, Fissler Ernst Architekten

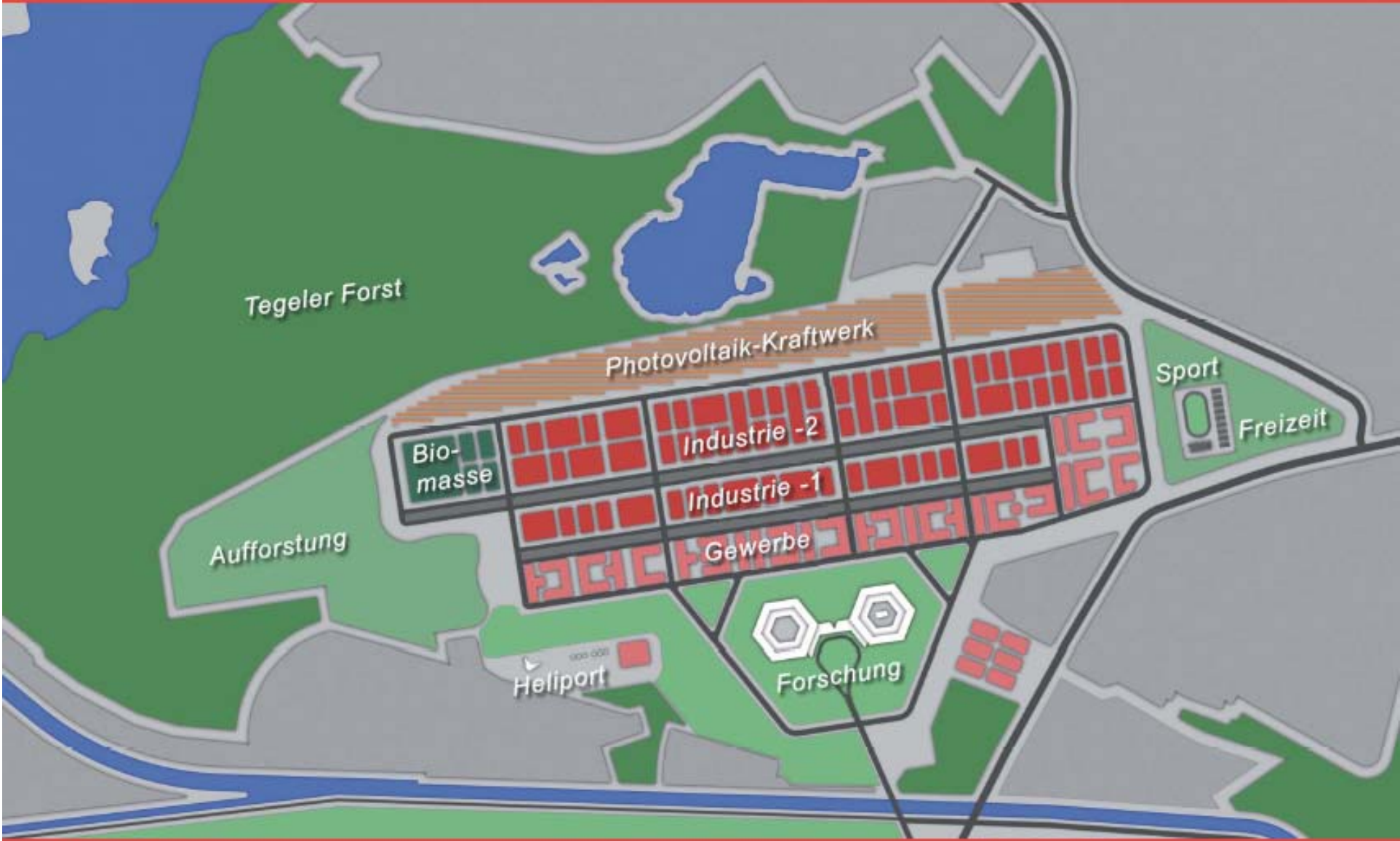
1. **Bestand**
2. **TXXL _ Ausbaustufe 1 Grundriß**
3. **TXXL _ Ausbaustufe 2 Grundriß**
4. **TXXL _ Ausbaustufe 3 Grundriß**
5. **TXXL _ Ausbaustufe 1 Perspektive**
6. **TXXL _ Ausbaustufe 2 Perspektive**
7. **TXXL _ Ausbaustufe 3 Perspektive**
8. **TXXL _ Flächenübersicht**

















LEGENDE:

Gewerbe:

A	GF: 90.000 m ² AP: 5.000
B	GF: 65.000m ² AP: 850
C	GF: 88.000m ² AP: 1.100
D	GF: 60.000m ² AP: 750
E	GF: 43.000m ² AP: 550
F	GF: 100.000m ² AP: 1.250

Industrie:

G	GF: 65.000m ² AP: 750
H	GF: 88.000m ² AP: 900
I	GF: 60.000m ² AP: 600
J	GF: 45.000m ² AP: 450
K	GF: 135.000m ² AP: 1.200
L	GF: 175.000m ² AP: 1.800
M	GF: 110.000m ² AP: 1.100
N	GF: 180.000m ² AP: 1.800
O	Biomasseanlage GF: 100.000m ² AP: 75

Sonderfläche:

P	Photovoltaik 560.000m ²
Q	Sport 45.000m ²
R	Grünfläche 860.000m ²
W	Wald 480.000m ²
T	Heliport
X	Parkflächen 110.000m ²



Konzeption Zukunftspark TXXL Planungsziele

- 860.000 m² Industriefläche (ca. 8600 - 10.000 Arbeitsplätze)
- 300.000 m² Gewerbefläche (ca. 4500- 6000 Arbeitsplätze)
- Terminal: Dienstleistungen/Forschung/Verwaltung (ca. 5000 - 6000 Arbeitsplätze)
- **Insgesamt ca. 20.000 neue Arbeitsplätze**
- 56 ha Solarkraftwerk, zzgl. ca. 50 ha Dachflächen ggf. Zwischennutzung der Flughafenwiesen 25 ha + 60 ha, (entspricht insgesamt einer Energieleistung von mindestens 30 MW)
- ca. 48 ha neue Waldflächen, 90 ha Grün- und Freizeitflächen
- „Investitionsförderungszone“, IBA+ für ressourceneffizienten Industriebau

Konzeption Zukunftspark TXXL Stimmen

„Diese große Fläche darf nicht in kleiner Münze vergeben, das große Areal darf nicht mit beliebigen Nutzungen "verplempert" werden.

Berlin muss den Verlust der Flughafenfläche als Chance begreifen: ein großes Gebiet für eine große Idee – den Zukunftspark TXXL !“

Volker Hassemer,
Stiftung Zukunft Berlin, Stadtentwicklungssenator a.D.

Konzeption Zukunftspark TXXL Stimmen

„Berlin braucht endlich ein Leitbild. Das Konzept Zukunftspark TXXL ist nachhaltig und vorwärts gedacht, deshalb ist es ein wichtiger Baustein für das Neue Berlin.“

Prof.Dr. Lutz Wicke

Dir. des Instituts für Umweltmanagement, Umweltstaatssekretär a.D.

Konzeption Zukunftspark TXXL Stimmen

„Die Fläche des Flughafens Tegel würde sich auf Grund seiner infrastrukturell hervorragenden Lage und seiner vorhandenen Bebauungen auch für eine gewerbliche und industrielle Nutzung eignen.

Es ist wichtig, dass rechtzeitig über die Zukunft des Flughafens Tegel entschieden wird, weil potentielle Investoren langfristige Planungssicherheit brauchen.“

Christian Amsinck, Hauptgeschäftsführer der Vereinigung der Unternehmensverbände in Berlin und Brandenburg e.V. (UVB)

BERLIN HÄTTE ZUKUNFT.....



Vielen Dank für Ihre Aufmerksamkeit !

